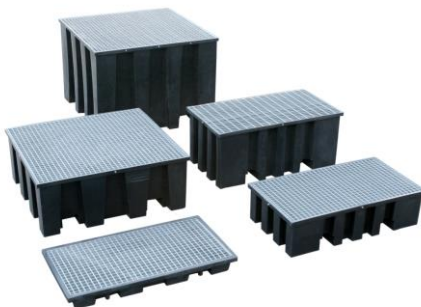


BACIAS DE RETENÇÃO



Equipamentos construídos em polietileno de alta densidade, destinam-se à recepção e armazenamento de óleo e produtos químicos, prevenindo a ocorrência de derrames. Podem ser equipadas com grelha em aço galvanizado ou grelha pultrudida.

Apresentam estanquicidade total, elevada resistência mecânica e insensibilidade a corrosão.


O armazenamento de produtos químicos obedece a regras precisas de segurança, destinadas a proteger os operadores e o ambiente em caso de derrames (fugas). Para cumprir este objectivo qualquer tipo de produto químico deve ser armazenado com um sistema de retenção.

Todo o armazenamento de um líquido, susceptível de ser fonte de contaminação das águas e solos, deve ser associado a uma capacidade de retenção, cujo volume deve ser, pelo menos, igual ao maior dos dois valores seguintes:

- 100% da capacidade do reservatório de maior volume.
- 50% do resultado da soma dos diferentes volumes.

Dimensões:

COM GRELHA EM AÇO GALVANIZADO OU PULTRUDIDO

| Imagem | Ref. | Vol Lt | Larg mm | Comp mm | Alt mm |
|---|----------|-----------|------------|------------|-----------|
|  | BR100GA | 100 | 665 | 1265 | 140 |
| | BR200GA | 200 | 700 | 1275 | 325 |
| | BR400GA | 400 | 700 | 1275 | 550 |
| | BR600GA | 600 | 1295 | 1190 | 490 |
| | BR1200GA | 1200 | 1300 | 1300 | 950 |